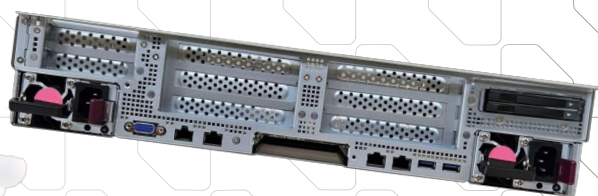




ИНФЕРИТ



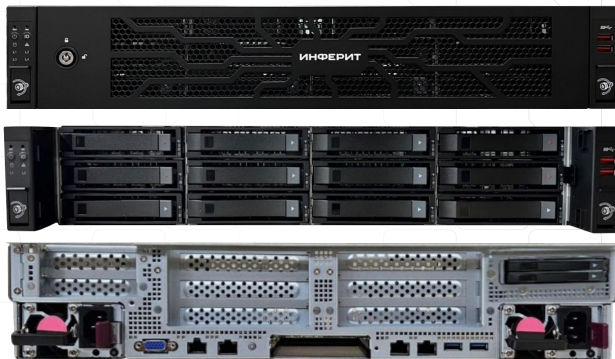
**Серверы
R1G3D32 (2U)**

ИНФЕРИТ RS208 R1G3D3Z



Высота	2U
Поддерживаемые процессоры	3rd Gen Intel Xeon Scalable (Ice Lake)
Сокет	2*LGA 4189, TDP до 270W
Чипсет	Intel C621A
Количество слотов оперативной памяти	32
Поддерживаемая память	DDR4 RDIMM/LRDIMM 2133/2400/2666/2933/3200 МГц, ECC, поддержка 8 канального режима
Количество дисков на фронтальной панели	4*3.5/2.5" HDD/SSD (SATA/SAS) с поддержкой горячей замены 4*3.5/2.5" HDD/SSD (SATA/SAS/NVMe с поддержкой горячей замены)
Количество дисков внутри корпуса	3*2.5" SSD, 1*2.5" SSD/ODD
Количество дисков на задней панели	2*2.5" (7 мм) SSD (SATA/SAS) с поддержкой горячей замены
SATA/SAS/NVMe	2*miniSAS HD (SFF-8643) с поддержкой SATA RAID 0/1/10/5, 2*SATA DOM, 4*SlimSAS (SFF-8654) x8
M.2	2*M.2 PCIe x4/SATA тип M (22110)
Слоты расширения	4*PCIe 4.0 x16 FH, 2*PCIe 4.0 x8 FH, 1*PCIe 4.0 x16 HH, 1*PCIe 4.0 x8 HH, 1*ОСР 3.0 (PCIe 4.0 x16)
Разъёмы на передней панели	2*USB 3.1
Разъёмы на задней панели	2*USB 3.2, 1*VGA, 1*COM (RJ45)
Конфигурация сетевых портов	2*1GbE
IPMI	Выделенный порт управления 1 Гбит/сек
Количество встроенных вентиляторов	6*60 мм
Блок питания	2*1600W 80 Plus Platinum
Размеры	810*438*87.5 мм
Размеры в упаковке	980*610*223 мм

ИНФЕРИТ RS212 R1G3D32



Высота	2U
Поддерживаемые процессоры	3rd Gen Intel Xeon Scalable (Ice Lake)
Сокет	2*LGA 4189, TDP до 270W
Чипсет	Intel C621A
Количество слотов оперативной памяти	32
Поддерживаемая память	DDR4 RDIMM/LRDIMM 2133/2400/2666/2933/3200 МГц, ECC, поддержка 8 канального режима
Количество дисков на фронтальной панели	8*3.5/2.5" HDD/SSD (SATA/SAS) с поддержкой горячей замены 4*3.5/2.5" HDD/SSD (SATA/SAS/NVMe) с поддержкой горячей замены
Количество дисков на задней панели	2*2.5" (7 мм) SSD (SATA/SAS) с поддержкой горячей замены
SATA/SAS/NVMe	2*miniSAS HD (SFF-8643) с поддержкой SATA RAID 0/1/10/5, 2*SATA DOM, 4*SlimSAS (SFF-8654) x8
M.2	2*M.2 PCIe x4/SATA тип M (22110)
Слоты расширения	4*PCIe 4.0 x16 FH, 2*PCIe 4.0 x8 FH, 1*PCIe 4.0 x16 HH, 1*PCIe 4.0 x8 HH, 1*ОСР 3.0 (PCIe 4.0 x16)
Разъёмы на передней панели	2*USB 3.1
Разъёмы на задней панели	2*USB 3.2, 1*VGA, 1*COM (RJ45)
Конфигурация сетевых портов	2*1GbE
IPMI	Выделенный порт управления 1 Гбит/сек
Количество встроенных вентиляторов	6*60 мм
Блок питания	2*1600W 80 Plus Platinum
Размеры	810*438*87.5 мм
Размеры в упаковке	1042*610*223 мм

ИНФЕРИТ RS216 R1G3D32

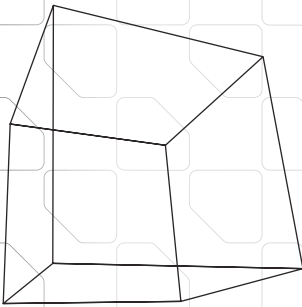
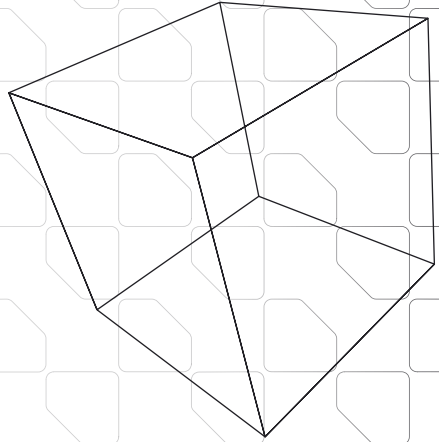


Высота	2U
Поддерживаемые процессоры	3rd Gen Intel Xeon Scalable (Ice Lake)
Сокет	2*LGA 4189, TDP до 270W
Чипсет	Intel C621A
Количество слотов оперативной памяти	32
Поддерживаемая память	DDR4 RDIMM/LRDIMM 2133/2400/2666/2933/3200 МГц, ECC, поддержка 8 канального режима
Количество дисков на фронтальной панели	8*3.5/2.5" HDD/SSD (SATA/SAS/NVMe) с поддержкой горячей замены 2*2.5" (15 мм) HDD/SSD (SATA/SAS/NVMe) с поддержкой горячей замены 4*2.5" (7 мм) SSD (SATA/SAS/NVMe) с поддержкой горячей замены
Количество дисков на задней панели	2*2.5" (7 мм) SSD (SATA/SAS) с поддержкой горячей замены
SATA/SAS/NVMe	2*miniSAS HD (SFF-8643) с поддержкой SATA RAID 0/1/10/5, 2*SATA DOM, 4*SlimSAS (SFF-8654) x8
M.2	2*M.2 PCIe x4/SATA тип M (22110)
Слоты расширения	4*PCIe 4.0 x16 FH, 2*PCIe 4.0 x8 FH, 1*PCIe 4.0 x16 HH, 1*PCIe 4.0 x8 HH, 1*ОСР 3.0 (PCIe 4.0 x16)
Разъёмы на передней панели	2*USB 3.1
Разъёмы на задней панели	2*USB 3.2, 1*VGA, 1*COM (RJ45)
Конфигурация сетевых портов	2*1GbE
IPMI	Выделенный порт управления 1 Гбит/сек
Количество встроенных вентиляторов	6*60 мм
Блок питания	2*1600W 80 Plus Platinum
Размеры	810*438*87,5 мм
Размеры в упаковке	1042*610*223 мм

ИНФЕРИТ RS224 R1G3D32



Высота	2U
Поддерживаемые процессоры	3rd Gen Intel Xeon Scalable (Ice Lake)
Сокет	2*LGA 4189, TDP до 270W
Чипсет	Intel C621A
Количество слотов оперативной памяти	32
Поддерживаемая память	DDR4 RDIMM/LRDIMM 2133/2400/2666/2933/3200 МГц, ECC, поддержка 8 канального режима
Количество дисков на фронтальной панели	16*2.5" HDD/SSD (SATA/SAS) с поддержкой горячей замены 8*2.5" HDD/SSD (SATA/SAS/NVMe) с поддержкой горячей замены
Количество дисков на задней панели	2*2.5" (7 мм) SSD (SATA/SAS) с поддержкой горячей замены
SATA/SAS/NVMe	2*miniSAS HD (SFF-8643) с поддержкой SATA RAID 0/1/10/5, 2*SATA DOM, 4*SlimSAS (SFF-8654) x8
M.2	2*M.2 PCIe x4/SATA тип M (22110)
Слоты расширения	4*PCIe 4.0 x16 FH, 2*PCIe 4.0 x8 FH, 1*PCIe 4.0 x16 HH, 1*PCIe 4.0 x8 HH, 1*ОСР 3.0 (PCIe 4.0 x16)
Разъёмы на передней панели	2*USB 3.1
Разъёмы на задней панели	2*USB 3.2, 1*VGA, 1*COM (RJ45)
Конфигурация сетевых портов	2*1GbE
IPMI	Выделенный порт управления 1 Гбит/сек
Количество встроенных вентиляторов	6*60 мм
Блок питания	2*1600W 80 Plus Platinum
Размеры	810*438*87.5 мм
Размеры в упаковке	1042*610*223 мм



inferit.com | info@inferit.com

Россия, 141190 г. Фрязино, Заводской проезд 3к1